

## Vertretungen



**HINZ Druck**  
Ausgereifte Formulkonzepte

**HINZ Doku**  
Bewährte Arbeitsmittel

**HINZ Mobil**  
Ergonomische Arbeitswagen

**HINZ Online**  
Innovative Software

### Ihre nächste HINZ-Vertretung ist:

Bayreuth ■ Berlin ■ Bielefeld ■ Frankfurt a. Main ■ Hamburg ■ Hannover ■ Köln ■ Mannheim ■ München ■ Stuttgart  
Österreich ■ Polen ■ Schweiz ■ Tschechien

### HINZ Fabrik GmbH

Organisation im Gesundheitswesen

Lankwitzer Straße 17/18 ■ D-12107 Berlin ■ Tel.: 030/74704-163 ■ Fax: 030/74704-172 ■ [www.hinz.de](http://www.hinz.de) ■ [info@hinz.de](mailto:info@hinz.de)



# Ein Engel auf vier Rädern.

Der Persolife Notfallwagen hat schon vielen Menschen geholfen. Mit ihm sind Sie auf alle Notfallsituationen vorbereitet.

EXPER-LINE

Hygienisch und haltbar; angefertigt aus Edelstahl.

## Persolife-Notfallwagen



### Die Summe von Erfahrungen, Wissen und gemeinsamen Entwicklungen

Transportieren, anwenden und im richtigen Moment das Richtige zur Hand haben, ist unentbehrlich, um jeden Tag gute und sichere Arbeit zu leisten.

Der Persolife-Notfallwagen ist nach den praxisnahen Wünschen der Anwender entwickelt worden.

Die gewünschten Merkmale sind hier erfüllt:

Langlebige und robuste Werkstoffe, verbunden mit anspruchsvollem Design sowie sichere und praxistaugliche Handhabung durch Ergonomie, Zugänglichkeit und Anpassungsfähigkeit.

### Ein Griff und alles ist zur Hand

Sie befördern alle für eine Notfallversorgung notwendigen medizinisch-technischen Geräte und Medikamente mit einer Person schnell und sicher zum Ort des Geschehens.

Mit mehreren Personen können Sie ideal rund um den Persolife-Notfallwagen arbeiten und den Notfallpatienten betreuen.

Der Persolife-Notfallwagen ist der optimale Erste-Hilfe-Begleiter auf Stationen, Intensiv-Stationen und in den Funktionsbereichen.

## Der kleine Bruder

### Persolife LT

Ohne Kompromisse – schneller Einsatz auf engstem Raum

### Grundausrüstung Persolife LT

- Wagen-Korpus aus Edelstahl (AISI 304)
- 4 antistatische Lenkrollen Ø 125 mm, davon 2 mit Bremse
- Infusionsflaschenhalter ausziehbar
- 360 Grad schwenkbarer Halter für Defibrillationsgeräte in der Größe 400 x 300 mm mit Haltegurten
- Arbeitsplatte ergonomisch geformt (Polystyrol)
- 4 Edelstahl-Schubladen (1 x 1 HE, 2 x 2 HE, 1 x 4 HE)
- Farbige Griffleisten an den Schubladen
- Abfallsammler WALLY 8 Liter mit Kniedruckbetätigung
- Zentralverschluss für Sicherheitsplomben
- 20 Sicherheitsplomben

### Zubehör Persolife LT

- Edelstahl-Sonderkorb
- Edelstahl-Halterung für Sauerstoffflaschen (3 oder 5 Liter)
- Acryl-Reanimationsplatte
- Schubladen in verschiedenen Höhen
- Schubladeneinsätze



### Abmessungen:

Breite:	62 cm
Tiefe:	70 cm
Höhe:	100 cm bis Arbeitsplatte
	128 cm bis Defibrillationshalter
	157 cm bei ausgezogener Infusionsstange

## Persolife-Notfallwagen



Schubladen-Einsatz für Ampullen



Schubladen-Einsatz mit 2 Reihen und 6 Teilern



Schubladen-Einsatz mit 3 Reihen und 11 Teilern



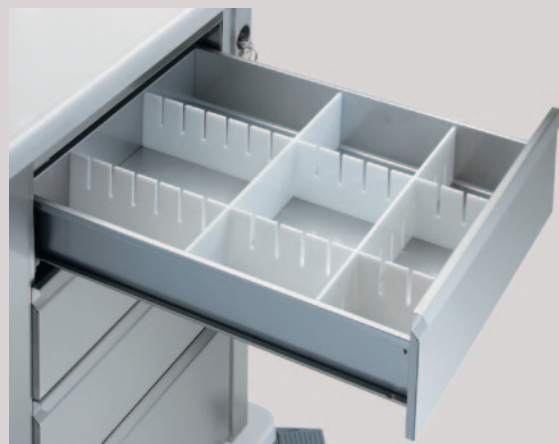
Schubladen-Einsatz mit 4 Reihen und 16 Teilern

## Modulares Schubladensystem

Die Schubladen des Persolife-Notfallwagens können nach Ihren Wünschen zusammengestellt werden.

Der Wagen hat für insgesamt 9 Höheneinheiten an Schubladen Raum, welche frei verteilt werden können.

Die verschiedenen Einsätze erlauben es Ihnen, jede Schublade an Ihre speziellen Bedürfnisse anzupassen. Mit farbigen Griffleisten können Sie verschiedene Inhalte signalisieren.



Variabler Schubladen-Einsatz

## Schubladenmodelle

Modell	Höheneinheiten	Fronthöhe	Innenmaße
PC-1US	1 HE	75	360 x 475 x 45
PC-2US	2 HE	155	360 x 475 x 135
PC-3US	3 HE	235	360 x 475 x 205
PC-4US	4 HE	315	360 x 475 x 290

## Grundausrüstung Persolife-Notfallwagen



- Edelstahl-Konstruktion (AISI 304), leicht und stabil
- 4 wartungsfreie antistatische Lenkrollen Ø 150 mm, davon 2 mit Bremse
- Seitenwände aus Kunststoff (verstärktes Nylon)
- Infusionshalter ausziehbar
- 360 Grad schwenkbare und in der Größe verstellbare Halterung für Defibrillationsgeräte
- Arbeitsplatte (Polystyrol) ergonomisch geformt
- Arbeitsplatte (Polystyrol) seitlich ausziehbar
- 5 Edelstahl-Schubladen (2 x 1 HE, 2 x 2 HE, 1 x 3 HE)
- 2 seitliche durchsichtige Kippbehälter
- Abstellfach für Saugpumpen
- Abfallsammler mit herausnehmbarem Einsatz
- Halterung für Sauerstoffflaschen (3, 5 oder 7 Liter)
- Katheterhalterung
- Acryl-Reanimationsplatte
- Zentralverschluss für Sicherheitsplomben
- 20 Sicherheitsplomben

### Abmessungen:

Breite:	80 cm
Tiefe:	70 cm
Höhe:	100 cm bis Arbeitsplatte 128 cm bis Defibrillationshalter 157 cm bei ausgezogener Infusionsstange
Gewicht:	ca. 63 kg

## Persolife-Notfallwagen



### Verschluss, aber immer einsatzbereit

Die vorderen Edelstahl-Schubladen werden durch eine Acryl-Herzmassageplatte sicher verschlossen. Die Sicherheitsplombe fixiert die Herzmassageplatte und signalisiert im ungebrochenen Zustand die Einsatzbereitschaft. Mit Hilfe der Nummerierung an der Sicherheitsplombe können Sie verschiedene Organisationsaufgaben dokumentieren, wie zum Beispiel die Überprüfung des Medikamentenverfallsdatums.



Sicherheitsplombe

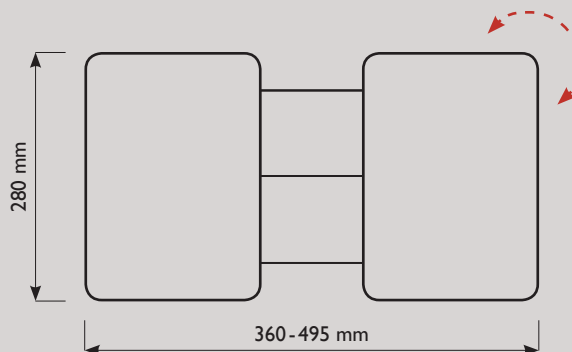
### Ergonomisch und anpassungsfähig

Die ergonomisch geformte Arbeitsplatte besteht aus schlagfestem und desinfektionsmittelbeständigem Polystyrol. Die leicht eingesenkte Mulde fängt verschüttete Flüssigkeiten auf.

Die ausziehbare seitliche Arbeitsplatte vergrößert die Arbeitsfläche bei Bedarf.

Eine stufenlos bis auf 157 cm Höhe verstellbare Infusionsflaschenhalterung aus Edelstahl nimmt alle Infusionsflaschen auf.

Die Trägerplatte für den Defibrillator ist um 360 Grad schwenkbar und in der Größe variabel.



variable Trägerplatte



## Rundherum komplett

Im vorderen Bereich befinden sich Edelstahl-Schubladen, die in vier verschiedenen Größen verfügbar sind. Sie können mit passenden Schubladeneinsätzen und Fachunterteilern bestückt werden. Die Griffleisten können mit Farbprofilen zur eindeutigen Signalisierung ausgerüstet werden.

Auf der linken Seite befinden sich bis zu zwei durchsichtige Kippbehälter und ein Abstellfach für eine Absaugpumpe. Auf der rechten Seite nimmt ein offener Abfallsammler mit herausnehmbarem Einsatz alle anfallenden Abfälle auf.

In der Rückwand sind Halterungen für Katheter und für eine Sauerstoffflasche (3, 5 und 7 Liter) eingelassen. Ein Sekretbehälter kann ebenfalls an der Rückwand angebracht werden.

Wartungsfreie, antistatische Leichtlauf-Lenkrollen mit einem Durchmesser von 150 mm, davon 2 mit Bremse, sorgen mit ihren lautlosen Laufflächen für optimale Beweglichkeit auf harten Böden.