



## Digitalisierung im Gesundheitswesen

HINZ ist Ihr kompetenter Lösungspartner rund um die Themen „Mobile Stationsarbeitsplätze“ und „Moderne Rechner- und Akkutechnik“. Wir beraten, planen und fertigen IT-Wagen nach Ihren individuellen Anforderungen.



DIN EN ISO 9001  
REG.-NR. Q1 0418016

# IT-Visitewagen



Modell I4983

## Verbindet die neueste Technik mit den Arbeitsprozessen der Praxis.

### Individuelle Gestaltung

---

Der Korpus kann individuell gestaltet und durch ein vielfältiges Zubehör sinnvoll ergänzt werden.

So ist der IT-Wagen beispielsweise als Visitenwagen, Funktionswagen oder Pflegewagen nutzbar.

### Griffbereit - Tastatur und Maus

---

Der Tastaturauszug kann in vorderer und hinterer Stellung sicher einrasten.

Je nach Breite des Wagens findet die Maus neben der Tastatur oder auf einem unabhängig ausklappbaren Mousepad Platz.

### Die HINZ - Change-Technologie

---

Durch unsere optionale Change-Technologie ist es möglich, die Korpus-Ausstattung modular, auch nachträglich, an die sich verändernden Nutzungsanforderungen des Wagens anzupassen. Das sorgt für einen langfristigen Schutz Ihrer Investition.

### Professionelle Verkabelung

---

Über einen integrierten USB-Hub im Tastaturfach sind Tastatur und Maus mit dem System verbunden und können problemlos zu Reinigungszwecken getrennt werden. Eine Kabelgarage verhindert Chaos bei überschüssigen Kabellängen. Die Verbindung zwischen Tastatur/Maus und dem AiO-Rechner wird vollkommen verdeckt und hygienisch innerhalb der Vesahalterung geführt.

## Individualität nach Maß



Modell 13816



Modell 13583



Modell 14256



Modell 14695



Modell 13969



Modell 14127



Modell 15020



Modell 13815



Modell 15021

# IT-Notebookwagen



Modell I6090

## Die Easy-Lift-Technologie sorgt für einen optimalen Einsatz während der Visite.

### Genial gelöst

Die Federunterstützung für leichtes Öffnen und die teilversenkbare Klappe ermöglichen eine hervorragende „Rundumsicht“ im geöffneten Zustand. Zusätzlich sorgt die Schließdämpfung für eine reibungslose und langlebige Nutzung.

### Sicher verschlossen

Durch Verschließen der Klappe, wobei das Notebook gleichzeitig versenkt wird, ist der Zugriff auf Hard- und Software sowie alle Daten bei Nichtbenutzung unmöglich. Rückseitig des Easy-Lifts kann ein verschließbares Elektrofach, beispielsweise für ein Netzteil zum Laden des Notebooks, realisiert werden.

### Gut untergebracht

Durch die intelligente und zentrale Unterbringung auf dem Wagen ist das Notebook perfekt geschützt. Während der Benutzung kann der Wagen einwandfrei bewegt werden, ohne dass man Gefahr läuft, dass das Notebook herunterfällt.

### Genug Raum für Ihre Anforderungen

Die platzsparende Notebookunterbringung ermöglicht es, nahezu jede unserer Ausstattungs- und Zubehörmöglichkeiten zu realisieren.

## Individualität nach Maß



Modell 15083



Modell 10864



Modell 12056



Modell 12774



Modell 13417



Modell 13615



Modell 15242



Modell 14512



Modell 13690

# IT-Funktionswagen



Modell 16996

## Für jeden Einsatzzweck den richtigen IT-Wagen

### Immer eine passende Lösung

Nutzen Sie unsere IT-Funktionswagen zum Beispiel als:

- Pflegewagen
- Gerätewagen
- Endoskopiewagen
- Präsentationswagen
- Modulwagen
- Medikamentenwagen
- Versorgungswagen
- Infusionswagen

### ISO-Modulsystem

Auf Ihren Wunsch hin stellen wir den IT-Funktionswagen mit einem ISO-Norm-Modulsystem aus. So erschließen Sie sich nahezu unbegrenzte Einsatzmöglichkeiten im täglichen Betrieb Ihrer Einrichtung.

### Jalousie

Platzsparend im täglichen Umgang öffnen und schließen Sie die praktische Jalousie leise und leichtgängig mit nur einem Handgriff. Während des mobilen Einsatzes kann sie auch offenbleiben. Das erleichtert die Arbeit und reduziert die notwendigen Handgriffe. Die sehr leichte Bauweise reduziert das Gesamtgewicht des Wagens. Auch ein optionales Schloss ist für die tägliche Sicherheit erhältlich.

### Hochwertige Leichtlaufrollen

Die leichtgängigen gummierten Laufrollen gewährleisten ein angenehmes Fahren in jeder Situation. Doppelt kugelgelagert reduzieren die Rollen Ihren Kraftaufwand beim Bewegen des IT-Funktionswagens und sorgen für eine hohe Laufruhe. Die Bremse arretiert die Laufrolle gleichzeitig über zwei Achsen und sorgt damit für absolut sicheren Stand beim Arbeiten.

## Individualität nach Maß



Modell 15313



Modell 13779



Modell 13969



Modell 14129



Modell 14011



Modell 13541



Modell 13997



Modell 13996



Modell 13998

# IT-mLift & IT-mLift Plus manuell höhenverstellbar



Modell I5450

## Reduziert auf das Wesentliche

### Leicht, wendig und manuell höhenverstellbar

---

Die IT-mLift-Baureihe besteht durch die konsequente Reduzierung auf das Wesentliche. Die manuelle Höhenverstellung ermöglicht ergonomisches Arbeiten sowohl im Stehen als auch im Sitzen. Zusätzlich ist eine verstellbare VESA-Halterung verbaut.

### Dokumentation bis an das Patientenbett

---

Eine leichte Bauweise, geringe Abmessungen und hochwertige Leichtlaufrollen sorgen dafür, dass der IT-mLift auch im Patientenzimmer seinen vollen Nutzen entfalten kann.

### Medical All-in-One PC mit integrierter Wechsel-Akkutechnologie

---

HINZ bietet die weltweit meistgenutzten batteriebetriebenen All-in-One-PCs. Diese innovativen Medical-PCs bestehen durch ihr funktionales Konzept sowie durch ein überzeugendes Design. Im Inneren sorgen starke Komponenten für eine leistungsstarke Performance (siehe S. 18-19).

### Alles an seinem Platz

---

Der Tastaturauszug kann in vorderer und hinterer Stellung sicher einrasten. Durch die optimale Breite des Wagens findet die Maus neben der Tastatur Platz.

## Individualität nach Maß



Modell 14144



Modell 14144



Holster für drei Wechselakkus



Fahrsockel mit vier Leichtlauf-Lenkrollen



Tastatur-/Mausauszug mit Softclose-Funktion



Manuelle Höhenverstellung



Standard VESA-Halterung



Tastatur-/Mausauszug und Schublade



Ergonomische Griffmulden

# IT-mLift ERGO – manuell höhenverstellbar



Modell I6820

## Die Quadratur des Kreises

### Höhenverstellbar, geräumig und wendig

---

Der IT-mLift ERGO verbindet auf gekonnte Weise das Beste aus zwei Welten. Mit unserer hybriden IT-Wagenlösung werden wir dem Wunsch nach einem höhenverstellbaren, geräumigen, wendigen und individualisierbaren IT-Wagen gerecht.

### Stufenlos höhenverstellbar

---

Mit der stufenlosen Höhenverstellbarkeit der Arbeitsfläche bietet der IT-mLift ERGO ein weiteres praktisches Feature. Sie bestimmen Ihre individuelle Arbeitshöhe, um ergonomisch und ermüdungsfrei zu arbeiten, einfach selbst.

### Geräumiger Stauraum

---

Schon auf den ersten Blick präsentiert sich unser IT-Wagen mLift ERGO als geräumiger Korpuswagen mit jeder Menge Stauraum, den Sie bereits in der Planungsphase nach Ihren Anforderungen konfigurieren können.

### Alles an seinem Platz

---

Der Tastaturauszug kann in vorderer und hinterer Stellung sicher einrasten. Durch die variable Breite des Wagens findet die Maus neben der Tastatur Platz.

## Individualität nach Maß



Perfekt unauffälliges Kabelmanagement



Der Tastaturauszug des IT-mLift ERGO



4 Leichtlaufrollen, 2 mit Feststeller – bequem und geräuschlos



Modell 15617



Modell 15918



Modell 15926



Modell 16011



Modell 15974



Modell 15934

# Medical All-in-One PC mit integrierter Akkutechnologie



## Mehr All-in-One geht nicht.

### Laufzeit: 24/7

Unsere IT-Wagen können dank der zukunftsweisenden Akkutechnologie 24 Stunden an 7 Tagen in der Woche ohne Strom im Stationsbetrieb eingesetzt werden. Der Akkutauch erfolgt im laufenden Betrieb und gewährleistet somit einen lückenlosen Produktivbetrieb.

### Optional – Das vielseitige Powerpaket

Sollten Sie neben dem All-in-One PC weitere Geräte mobil mit Strom versorgen wollen, so bietet Ihnen hierfür das optionale Wechselakku-Holster vielfältige Möglichkeiten. Die Stromversorgung erfolgt dabei bis zu drei Geräten (je ein Ausgang für 12V, 15V und 19V). Das Akku-Holster verfügt über eine integrierte Akkustatusanzeige und bietet Platz für drei DR202-Wechsel-Akkus.

### Leistungsstark und Praxistauglich

Mit den Serien DT504 und DT584 bietet HINZ die weltweit meistgenutzten akkubetriebenen All-in-One-PCs. Diese innovativen Medical-PCs bestechen durch ihr funktionales Konzept sowie durch ein überzeugendes Design. Im Inneren sorgen starke Prozessoren aus dem Hause Intel® dafür, dass für jeden Einsatzzweck die notwendige Performance abrufbar ist.

### Der Profi für jede Station

Die Medical-PCs sind komplett lüfterlos und mit einer antimikrobiellen Gehäusebeschichtung versehen. Damit sind diese All-in-One-PCs bestens für den Einsatz auf unseren HINZ-IT-Pflege- und Visitenwagen geeignet.



Akku-Holster



Wechselakku



Ladestation



Medical-Tastatur



Medical-Maus

## Spezifikationen

Artikel-Nr. Modell	<b>400230</b> 584T5 - AiO PC mit integrierter Akkutechnologie	<b>400260</b> 504T5 - AiO PC für Akku-Holster-Lösung
Prozessor	Intel® Core™ i5-10500T 6x2,3/3,8GHz	Intel® Core™ i5-10500T 6x2,3/3,8GHz
Display	23.8" TFT-LCD (1920x1080)	23.8" TFT-LCD (1920x1080)
Touchscreen	kapazitiv (AntiGlare)	kapazitiv (AntiGlare)
Lautsprecher	Built-in speaker + Mikrofon	Built-in speaker + Mikrofon
RAM	8GB bis 32GB	8GB bis 32GB
Speicher	256GB bis 512GB SSD	256GB bis 512GB SSD
Betriebssystem	Microsoft® Windows® 10 IoT Enterprise	Microsoft® Windows® 10 IoT Enterprise
Anschlüsse	4x USB 3.0, 4x COM, 2x HDMI, 1x Audio out, DC-in	4x USB 3.0, 3x COM, 1x HDMI, 1x Audio out, DC-in
Verbindungen	WLAN 6/BT5, Bluetooth 4.2 LE, Ethernet RJ45 connector	WLAN 6/BT5, Bluetooth 4.2 LE, Ethernet RJ45 connector
Größe (HxBxT)	361 x 582 x 57 mm	350 x 567 x 45 mm
Gewicht	7 kg ohne Batterien (8,5kg mit Batterien)	8 kg
Zertifizierungen	EMC/EMI: FCC CFR Title 47 Part 18, EN 55011, EN 60601-1-2, EN 61000-3-2, EN 61000-3-3, AS/NZS CISPR 11 RF: FCC Part 15C, FCC Part 15E, EN 300328, EN 301893, EN 301489-1, EN 301489-17, EN 62311, AS/NZS 4268 Safety: UL (ANSI/AAMI ES60601-1), IEC 60601-1	UL60601-1, FCC Part 18 Class B, CE, CCC compliant
Vesa-Kompatibilität	100mm x 100mm VESA Standard	100mm x 100mm VESA Standard
Gehäuse	Front panel IP65, Gehäuse IPX3	Front panel IP65, Gehäuse IPX4
Optionen	NFC/RFID Leser, Smartcard Leser	UPS-Batterie

# Farben und Dekore

## Oberflächendekore

Im Bereich der Oberflächendekore bieten wir standardmäßig die abgebildeten Farbvarianten an. Weitere Farbtöne sind auf Anfrage realisierbar.



**Weiß**  
(perl-E)



**Ahorn hell**  
(R 27021)



**Königsahorn**  
(R 27001-P)



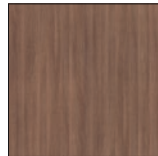
**Eiche natur**  
(H 3157-E)



**Buche**  
(R 24034)



**Pinie Navarra**  
(R 55001-P)



**Nußbaum schoko**  
(R 30019-P)



**Metro grau**  
(F 186-E)



**Titan**  
(F 501-E)



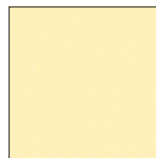
**Lichtgrau**  
(U 12188-P)



**Mittelgrau**  
(U 732-E)



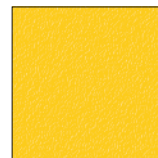
**Magnolia**  
(U 11509-P)



**Pastellgelb**  
(U 15559-P)



**Mango**  
(U 15246-P)



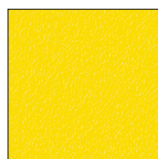
**Dottergelb**  
(U 15579-P)

## Farbdesign

Sie können das farbliche Design der mobilen Möbel nach Ihren Wünschen gestalten. Unsere Fachberater unterstützen Sie gerne bei der Auswahl.

## Hygiene

Auf den hygienisch dichten und geschlossenen Oberflächen unserer Plattenmaterialien reduzieren sich Bakterien und Keime innerhalb von 24 Stunden um 99,9% (gemäß DIN 22196). Ebenso verhindert die antibakterielle Eigenschaft deren Vermehrung. Somit eignen sich unsere Wagen besonders für Bereiche, in denen erhöhte hygienische Anforderungen gestellt werden.



**Zinkgelb**  
(U 15194-P)



**Chartreuse**  
(U 19508)



**Klee**  
(U 19511-P)



**Jade**  
(U 19005)



**Agave**  
(U 19007-P)



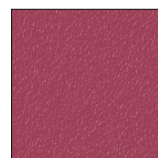
**Orange**  
(U 16010-P)



**Rot**  
(U 17005-P)



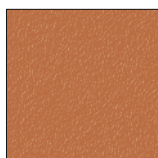
**Bordeaux**  
(U 17031-P)



**Cranberry**  
(U 17019-P)



**Blush**  
(U 17040)



**Antilope**  
(U 16012-P)



**Himmelblau 06**  
(U 18068-P)



**Enzianblau**  
(U 18059-P)



**Pacific**  
(U 18079-P)



**Atlantic**  
(U 18074-P)



**Neptun**  
(U 18506-P)



**Kristallblau**  
(U 18003-P)



**Wasserblau**  
(U 18002-P)



**Kavala**  
(U 18016-P)

Die dargestellten Farben und Dekore können aus drucktechnischen Gründen von den echten Farbtönen abweichen und dienen der Visualisierung!

# HINZ-Servicekonditionen

## Erreichbarkeit

---

- Störungsannahme über die HINZ-Homepage (Support) oder per Fax  
- Montag bis Sonntag von 00:00 Uhr bis 24:00 Uhr [24/7]
- Deutschsprachige Hotline und Störungsannahme
- Reaktionszeit des technischen Supports  
- Montag bis Donnerstag von 07:30 Uhr bis 16:30 Uhr  
- Freitag von 07:30 Uhr bis 14:00 Uhr
- Reaktionszeit des technischen Supports innerhalb von maximal 2 Arbeitstagen
- Bereitstellung eines All-in-One-PCs als Austauschgerät
- HINZ-Vertretungen mit Außendienst in Berlin, Hamburg, Stuttgart, München, Bindlach (nähe Bayreuth), Rösrath (nähe Köln)

## Service innerhalb der Gewährleistungsfrist

---

Auf IT-Wagen gewährt die HINZ Fabrik GmbH eine Gewährleistungsfrist von 24 Monaten sowie 36 Monate auf die Rechnertechnik (All-in-One-PCs). Liegt ein Gewährleistungsfall vor, so erfolgt die Behebung von Mängeln und die damit verbundenen Kosten selbstverständlich auf Kosten der HINZ Fabrik GmbH. Weitere Informationen zum Thema Gewährleistung entnehmen Sie bitte unseren Allgemeinen Geschäftsbedingungen.

## Garantieverlängerung

---

Folgende Garantieverlängerungen können für die All-in-One-Rechnertechnik (ohne Akkus und Eingabegeräte) vereinbart werden:

36 Monate auf 48 Monate (zzgl. 7% auf den Listenpreis)

36 Monate auf 60 Monate (zzgl. 14% auf den Listenpreis)

## Austauschservice nach der Gewährleistungsfrist / Verlängerte Garantie

---

Defekte Wagen werden durch einen Spediteur abgeholt und in der Werkstatt der HINZ Fabrik GmbH repariert / instandgesetzt. Um zusätzliche Beschädigungen an dem Wagen zu vermeiden, wird zuvor eine speziell auf den Wagentyp eingerichtete Transportbox an den Kunden versendet. Mit folgenden Stundensätzen wird hierbei kalkuliert:

Speditionskosten:	Nach Aufwand – maximal 130,00 Euro
Transportbox inkl. Einrichtung:	pauschal 50,00 Euro
Reparaturstundensatz:	89,00 Euro
Material und Zubehör:	Nach Aufwand

## Vertretungen

---



*„HINZ – Ihr Lösungsanbieter für Pflege- und Visitewagen, IT-Systeme, Druckerzeugnisse und Doku-Systeme im Gesundheitswesen“*

Ihre nächste HINZ-Vertretung ist:

- |                                   |                                    |                                     |
|-----------------------------------|------------------------------------|-------------------------------------|
| <input type="checkbox"/> Berlin   | <input type="checkbox"/> Köln      | <input type="checkbox"/> Österreich |
| <input type="checkbox"/> Bayreuth | <input type="checkbox"/> München   | <input type="checkbox"/> Schweiz    |
| <input type="checkbox"/> Hamburg  | <input type="checkbox"/> Stuttgart | <input type="checkbox"/> Tschechien |

### HINZ Fabrik GmbH

Organisation im Gesundheitswesen

Lankwitzer Straße 17/18 ■ D-12107 Berlin

Tel.: +49 30 74704-0 ■ Fax: +49 30 74704-150

www.hinz.de ■ info@hinz.de